

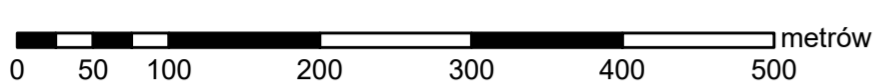
MAPA GOSPODARCZO-PRZEGLĄDOWA
DRZEWOSTANÓW

**OBREBU
Mściszewice**

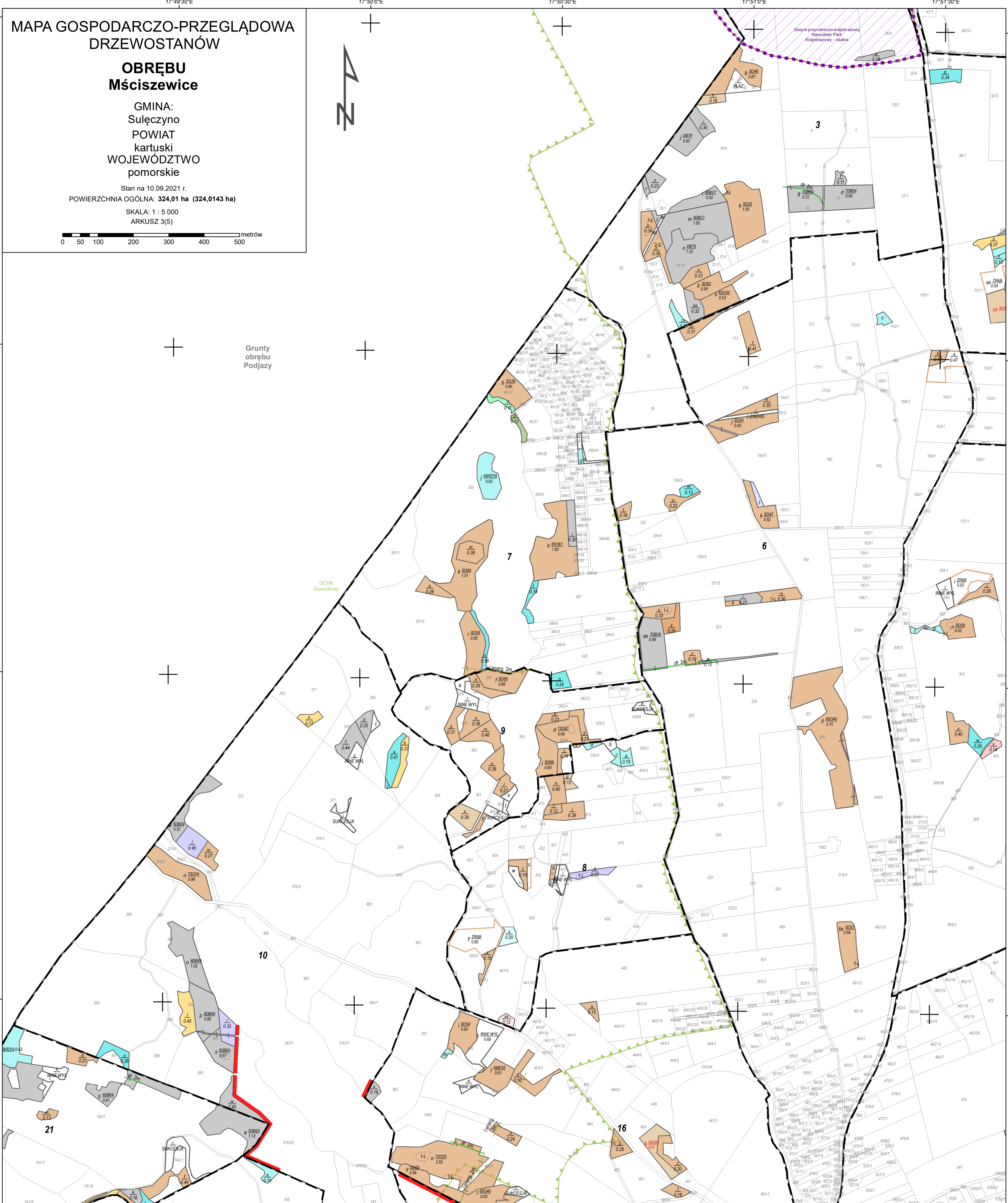
GMINA:
Sulęcyno
POWIAT
kartuski
WOJEWÓDZTWO
pomorskie

Stan na 10.09.2021 r.
POWIERZCHNIA OGÓLNA: 324,01 ha (324,0143 ha)

SKALA: 1 : 5 000
ARKUSZ 3(5)



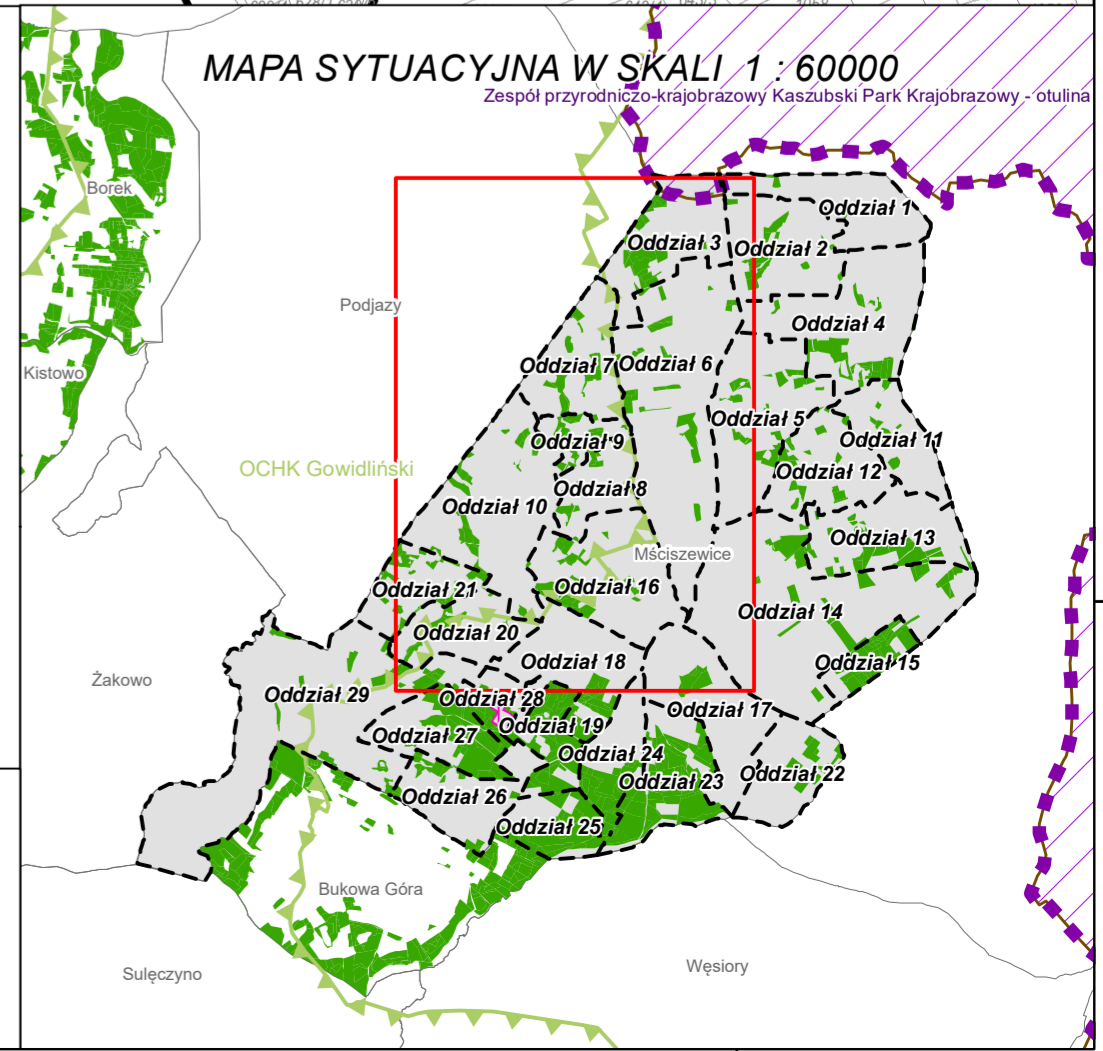
Grunty
obrzebu
Podjazzy



- Granica oddziału
- Granica pododdziału
- Granica działek ewidencyjnych
- Granica powierzchni niestanowiących wyłączenia (PNSW)
- Tory kolejowe
- Droga leśna
- Droga publiczna
- Ciek
- Linia energetyczna, telekomunikacyjna, nurociąg
- Pozostałe obiekty liniowe
- Granice kompleksów od lasów innej własności
- Granice współwłasności z inną własnością
- Granice gruntów przeznaczonych do zalesienia
- Kasownik
- Osobliwości przyrodnicze punktowe
- Osobliwości przyrodnicze powierzchniowe
- Opis oddziału
- Opis pododdziału
- Opis pododdziału z lasami poza ewidencją

Grunty leśne zalesione
od 21 lat do wieku rebozacji

	niezalesione	rebozacja	inne
	sosna (SO), modrzew (MD)		
	świerk (SW)		
	jodła (JD), daglezja (DG)		
	dąb (DB), dąb czerwony (DB.C)		
	buk (BK), grab (GB)		
	jesion (JS), klon (KL), jawor (JW), wiąz (WZ), czereśnia (CZR.P)		
	olsza (OL)		
	brzoza (BRZ), robinia akacjowa (AK)		
	lipa (LP), osika (OS), topola (TP), wierzba (WB)		
	Pozostałe grunty leśne		
	Plazowina liściasta/iglasta		



Mapę sporządzono na podstawie mapy ewidencyjnej obrębu ewidencyjnego **Mściszewice**
Układ współrzędnych PL-1992

Wykonał(a): **Maciej Sarnowski**
Sprawdził: **Maciej Lewandowski**

Opracowanie:
TAXUS.UL
Taxus UL Sp. z o.o.
ul. Ochocka 14
02-495 Warszawa
www.taxusul.com.pl