

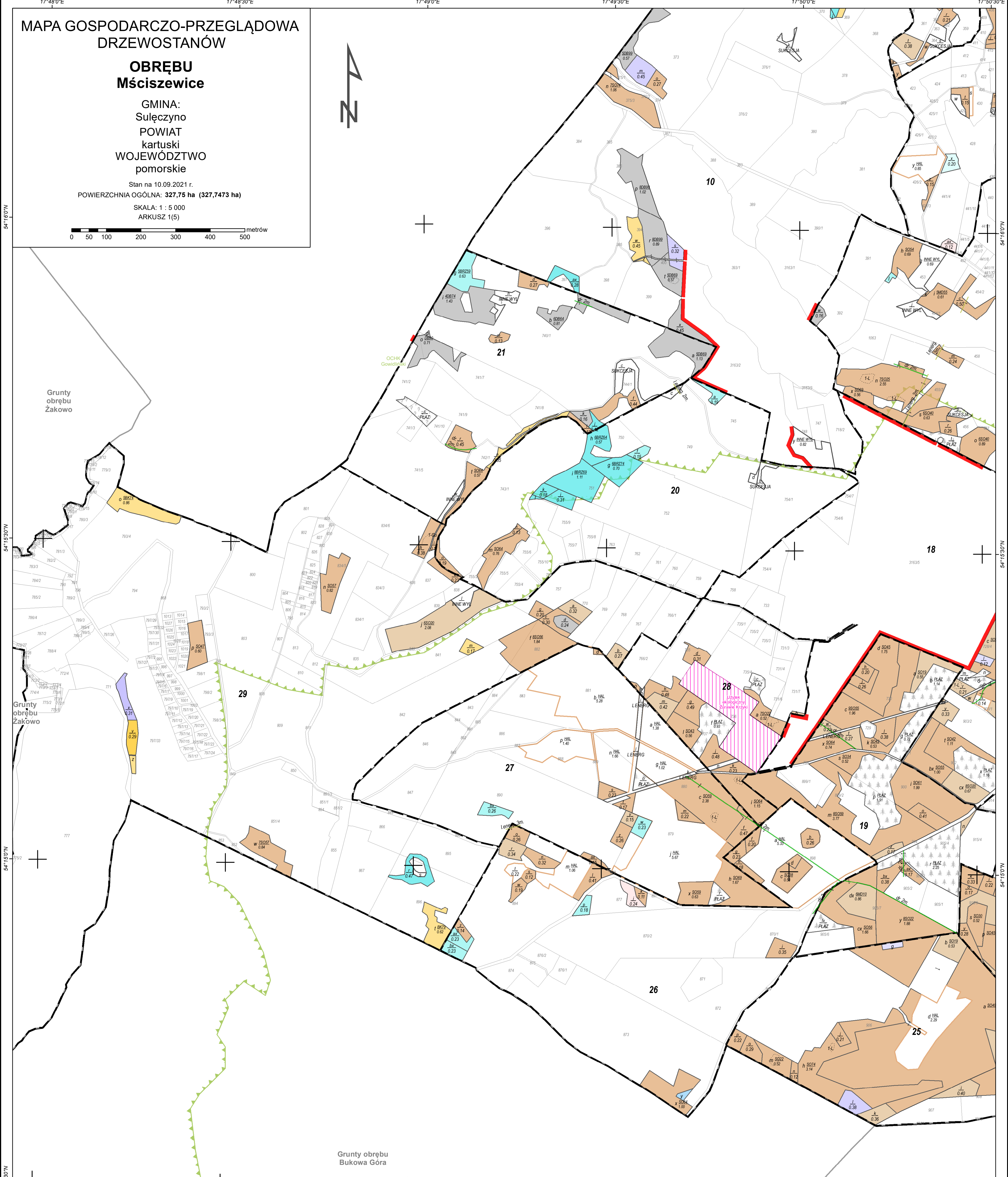
MAPA GOSPODARCZO-PRZEGLĄDOWA  
DRZEWOSTANÓW

OBREBU  
Mściszewice

GMINA:  
Sulęczyń  
POWIAT  
kartuski  
WOJEWÓDZTWO  
pomorskie

Stan na 10.09.2021 r.  
POWIERZCHNIA OGÓLNA: 327,75 ha (327,7473 ha)  
SKALA: 1 : 5 000  
ARKUSZ 1(5)

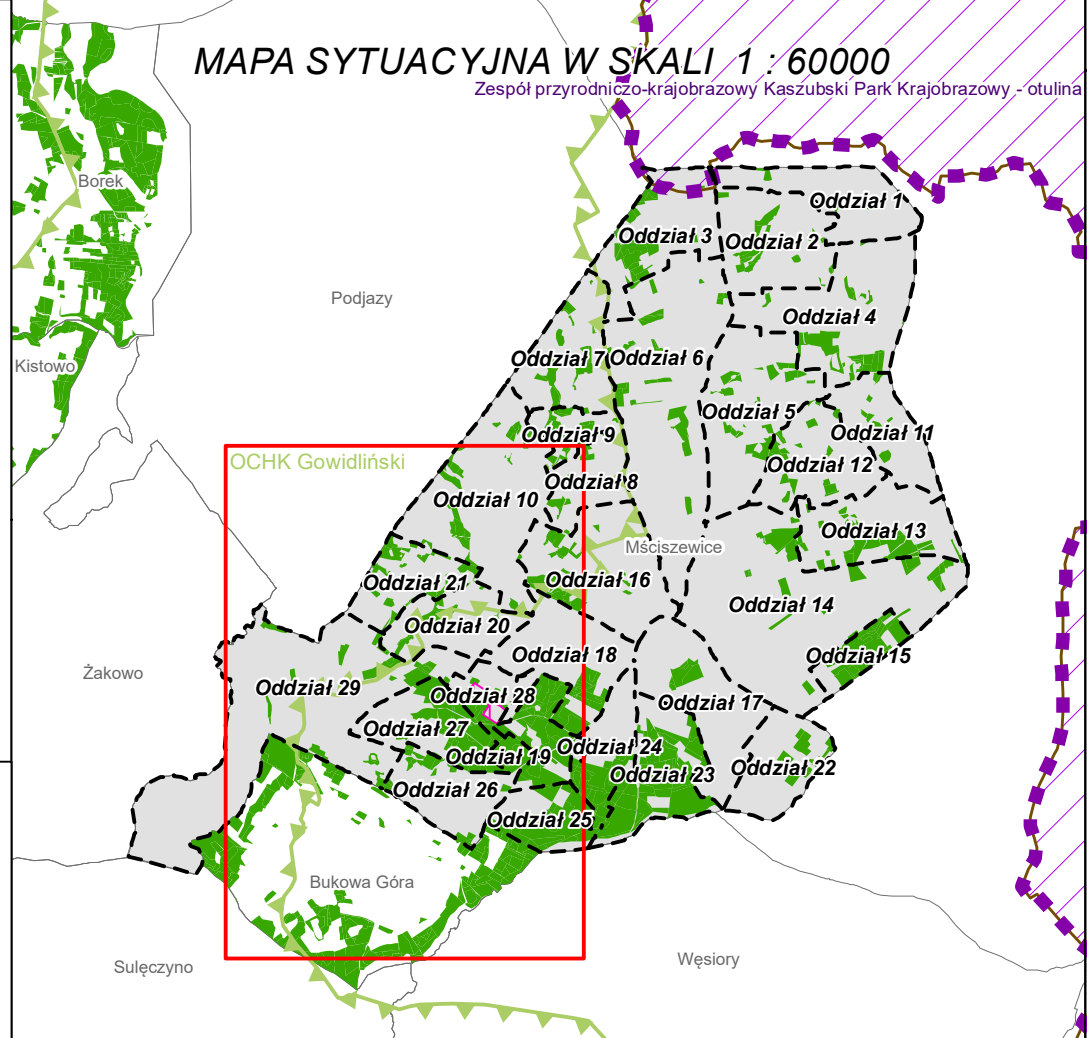
0 50 100 200 300 400 500 metrów



- Granica oddziału
- Granica pododdziału
- Granica działek ewidencyjnych
- Granica powierzchni niestanowiących wyłączenia (PNSW)
- Tory kolejowe
- Droga leśna
- Droga publiczna
- Ciek
- Linia energetyczna, telekomunikacyjna, rurociąg
- Pozostałe obiekty liniowe

- Granie kompleksów od lasów innej własności
- Granie współwłasności z inną własnością
- Granie gruntów przeznaczonych do zalesienia
- Kasownik
- Osobliwości przyrodnicze punktowe
- Osobliwości przyrodnicze powierzchniowe
- Opis oddziału
- Opis pododdziału
- Opis pododdziału z lasami poza ewidencją

Grunty leśne zalesione		Grunty leśne niezalesione	
od 21 lat do wieku rebośni		od 21 lat do wieku rebośni	
rębne		rębne	
sosna (SO), modrzew (MD)		sosna (SO), modrzew (MD)	
świerk (SW)		świerk (SW)	
jodla (JD), daglezja (DG)		jodla (JD), daglezja (DG)	
dąb (DB), dąb czerwony (DB.C)		dąb (DB), dąb czerwony (DB.C)	
buk (BK), grab (GB)		buk (BK), grab (GB)	
jesion (JS), klon (KL), jawor (JW), wiąz (WZ), czereśnia (CZR.P)		jesion (JS), klon (KL), jawor (JW), wiąz (WZ), czereśnia (CZR.P)	
olsza (OL)		olsza (OL)	
brzoza (BRZ), robinia akacjowa (AK)		brzoza (BRZ), robinia akacjowa (AK)	
lipa (LP), osika (OS), topola (TP), wierzba (WB)		lipa (LP), osika (OS), topola (TP), wierzba (WB)	
Pozostałe grunty leśne		Pozostałe grunty leśne	
Plazowina liściasta/iglasta		Plazowina liściasta/iglasta	



Mapę sporządzono na podstawie mapy ewidencyjnej obrębu ewidencyjnego  
Układ współrzędnych PL-1992

Mściszewice

Wykonał(a): Maciej Sarnowski  
Sprawdził: Maciej Lewandowski

Opracowanie:  
**TAXUS.UL**  
Taxus UL Sp. z o.o.  
ul. Ochocka 14  
02-495 Warszawa  
www.taxusul.com.pl